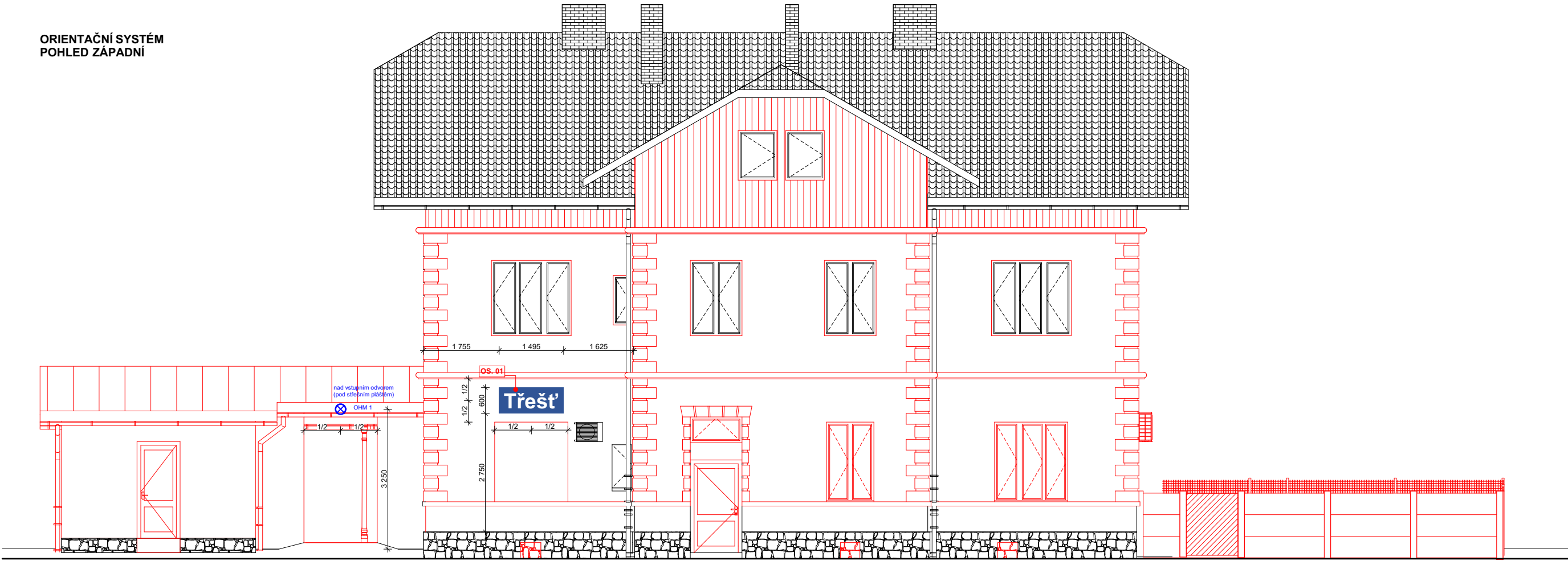
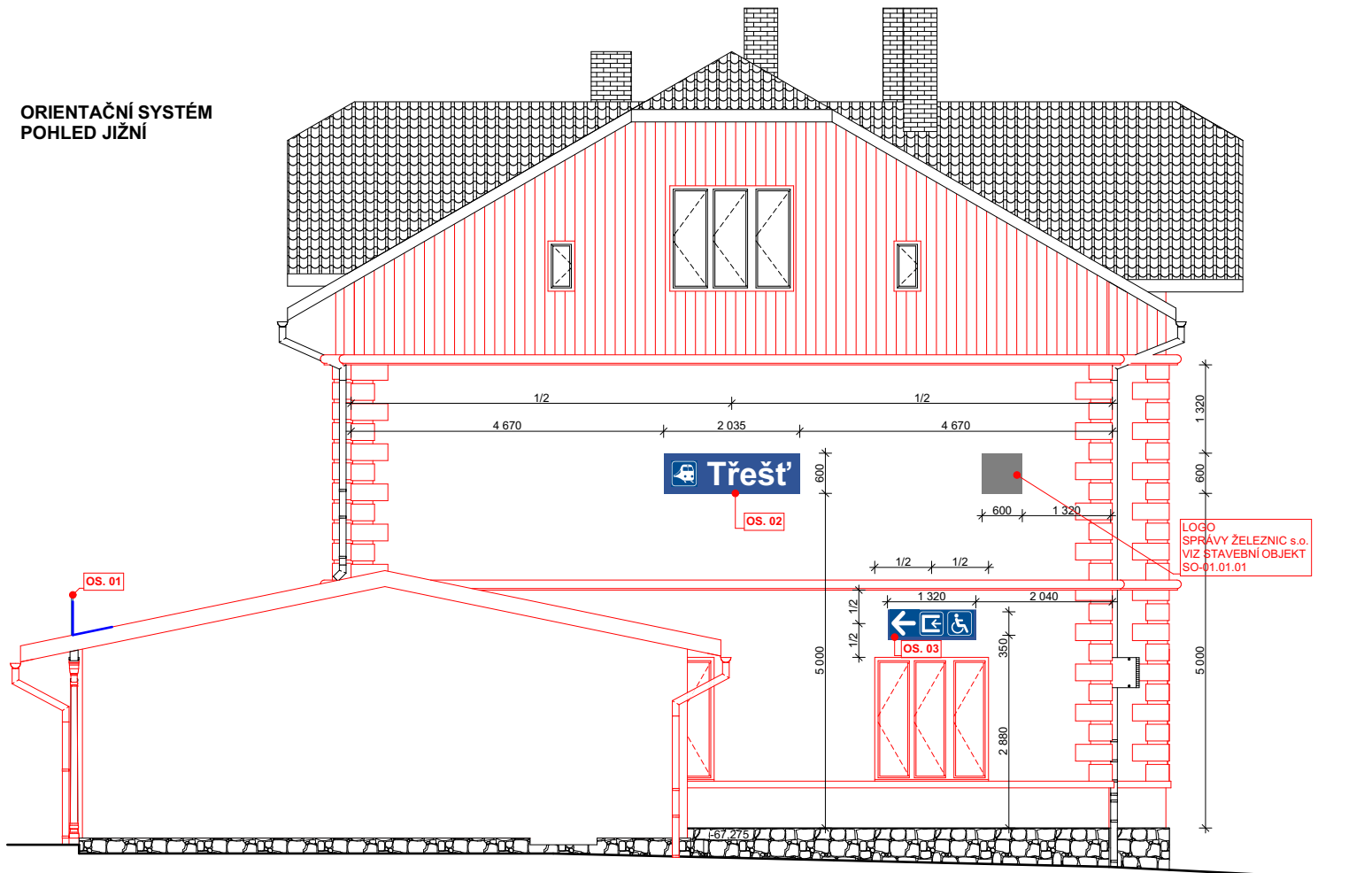


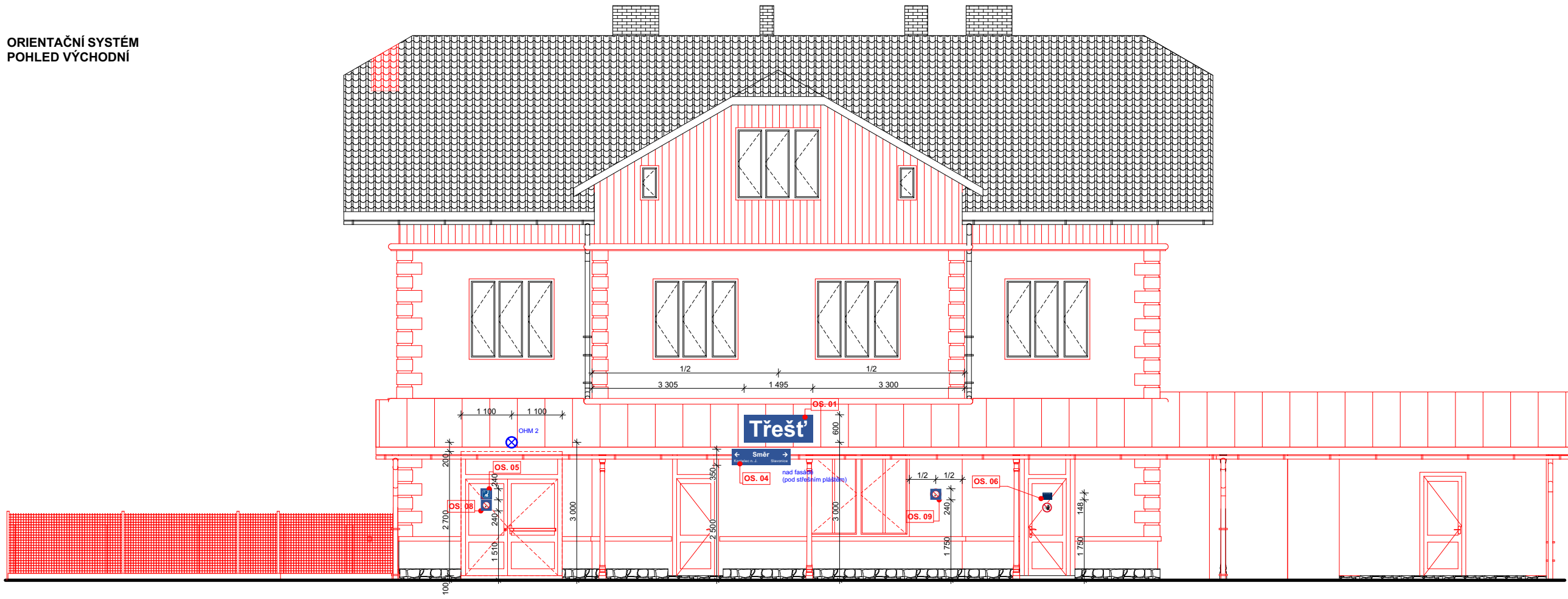
ORIENTAČNÍ SYSTÉM
POHLED ZÁPADNÍ



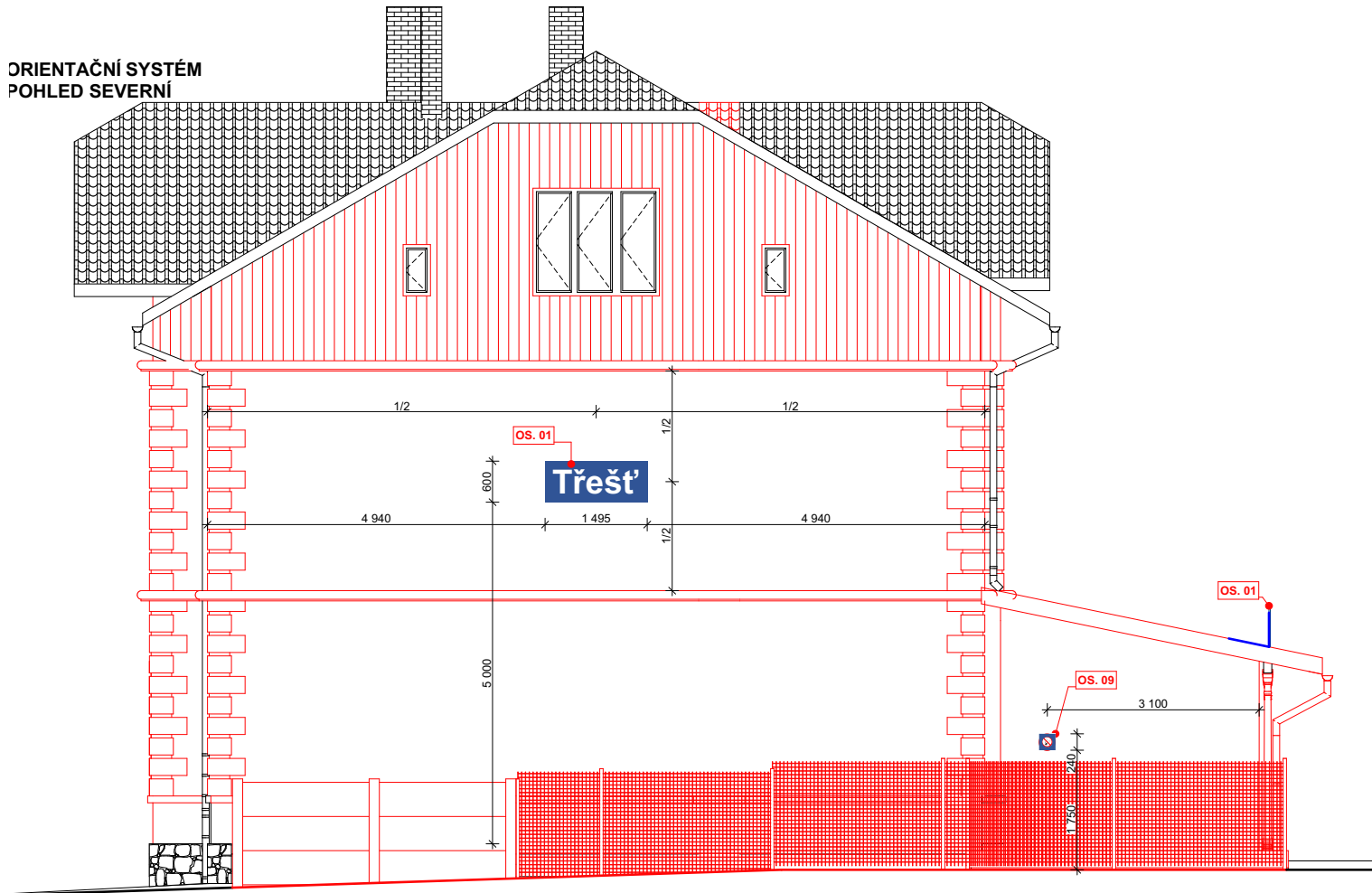
ORIENTAČNÍ SYSTÉM
POHLED JIŽNÍ



ORIENTAČNÍ SYSTÉM
POHLED VÝCHODNÍ



ORIENTAČNÍ SYSTÉM
POHLED SEVERNÍ



VYPRACOVAL	KONTROLOVAL	OPRAVNĚNÁ OSOBA	ERPLAN PROJEKOVÁNÍ AUSTRIA	ČÍSLO VÝTISKU
Pavel Šustr	Bc. Luděk Nedělka	Ing. Milan Oplítil		
STAVEBNÍK	Správa železnic, státní organizace, Oblastní ředitelství Brno, Správa pozemních staveb, Kounicova 688/26, 611 43, Brno Veveří, IČO: 70994234		DATUM	06/2021
NÁZEV AKCE	TŘEŠŤ ON oprava		REVIZE	
NÁZEV ČÁSTI	E.2.4. ORIENTAČNÍ SYSTÉM E.2.4 ORIENTAČNÍ SYSTÉM PROVOZNÍ SOUBOR PS-01.01.01 TŘEŠŤ - VÝPRAVNÍ BUDOVA		ÚČEL	D P S
OBSAH VÝKRESU	ORIENTAČNÍ SYSTÉM _ POHLEDY		MĚŘÍTKO	
			KÓTY V	MM
			INT. ČÍSLO	
			I23002110	POR. ČÍSLO
				E.2.4.7